

Parametry techniczne

| IZOLACYJNOŚĆ AKUSTYCZNA | R _{A1} | R _{A2} | KLASA ODPORNOŚCI OGNIOWEJ | MAKSYMALNA WYSOKOŚĆ ¹⁾ | | GRUBOŚĆ | MASA | | POSZYCIE PŁYTAMI GIPSOWO- KARTONOWYMI RIGIPS PRO | KONSTRUKCJA PROFILU RIGIPS | WYPEŁNIENIE WĘTNA, MINERALNA | | | | |
|----------------------------|------------------|-----------------------|---------------------------------|--------------------------------------|----|---------|---|--|---|--|---------------------------------|--|--|--|--|
| | | | | H | G | | M | [kg/m ²] | | | | | | | |
| [dB] | | | EN ²⁾ | [mm] | | [mm] | | | | | | | | | |
| 58 ³⁾ | 54 ³⁾ | EI 30 ¹⁾ | 5500 | 125 | 58 | Aku | gr. 2x12,5mm typ A lub Hydro typ H2 | CW 75 ULTRASTIL Aku / UW 75 ULTRASTIL | | Wetna ¹⁾ gr. 75 mm ISOVER Aku-Płyta / Akuplat + | | | | | |
| | | REI 30 ₂₎ | | | | | | | | | | | | | |
| | | EI 60 ¹⁾ | | | | | | | | | | | | | |
| | | REI 60 ₂₎ | | | | | | | | | | | | | |
| 58 ³⁾ | 54 ³⁾ | EI 90 ¹⁾ | 5500 | 125 | 59 | Aku | gr. 1x12,5 mm Fire+ typ DF lub Fire+ Hydro typ DFH2 | | | | | | | | |
| | | REI 90 ₂₎ | | | | | | | | | | | | | |
| | | EI 120 ³⁾ | | | | | | | | | | | | | |
| | | REI 120 ₂₎ | | | | | | | | | | | | | |

1) Klasa odporności ogniowej na podstawie Krajowej Oceny Technicznej ITB-KOT-2018/076 wydane 1.06.2018r. dla docierania i wydzielenia ciepła.

2) Ścianę oceniającą RigiPS można także traktować jako ścianę oceniającą elementy oddzielone przeciwdziałaniem.

3) Raport z badań akustycznych ITB LAQ-0786/11/RSNA.

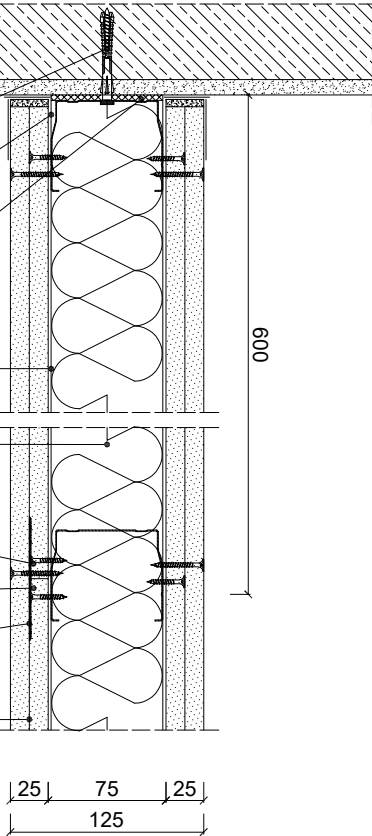
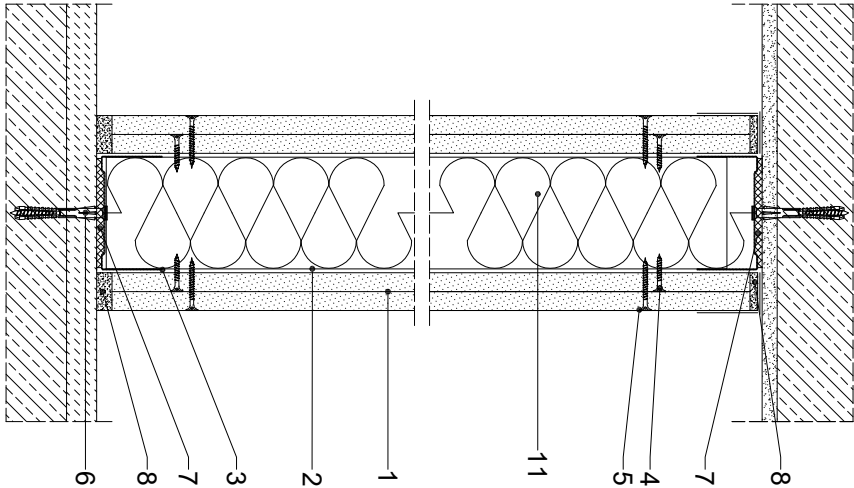
*) EN - klasa odporności ogniowej wg PN-EN 13501-2.

*) W zakresie odporności ogniowej maksymalna przegrody bez klasy odporności ogniowej dobierana indywidualnie przez RigiPS.

Zapotrzebowanie materiałowe na 1m²

| MATERIAŁ | ZUŻYCIE |
|---|---------------------|
| 1 Płyta gipsowo-kartonowa dźwiękoizolacyjna RIGIPS PRO Aku typ A, Aku Hydro typ H2, Aku Fire+ typ DF lub Aku Fire+ Hydro typ DFH2 gr. 12,5 mm | 4,00 m ² |
| 2 Profil Rigips CW 75 ULTRASTIL Aku | 1,80 m |
| 3 Profil Rigips UW 75 ULTRASTIL | 0,70 m |
| 4 Wkręt RigiPS HartFix 3,8x25 mm co 750 mm | 9,00 szt |
| 5 Wkręt RigiPS HartFix 3,8x35 mm co 250 mm | 24,00 szt |
| 6 Kołek rozporowy min Ø 6 co max 1000 mm | 1,50 szt |
| 7 Taśma uszczelniająca piankowa RigiPS szer. 70 mm | 1,10 m |
| 8 Masa szpachlowa konstrukcyjna RIGIPS: VARIO, Premium Light, Q1 Zaczyna, SUPER | 0,50 kg |
| 9 Taśma spoinowa RIGIPS | 2,80 m |
| 10 Masa szpachlowa wykończeniowa RIGIPS: Premium Light, ProMix Finish Plus, Q2-Q3 Kończy, GOTOWA Q2-Q3 Kończy lub SUPER | 0,20 kg |
| 11 Wetna mineralna szklana lub skalna np. ISOVER Aku-Płyta / Akuplat + | 1,00 m ² |

Nakłady materiałowe mają charakter przybliżony i nie zawierają odpadów



Saint-Gobain Construction Products Polska Sp. z o.o.
Biuro RIGIPS w Warszawie
ul. Cybernetyki 9, 02-677 Warszawa
Biuro Doradztwa Technicznego: 800 163 121
E-mail: doradcy.techniczny@saint-gobain.com
rigips.pl
BDO 000006702

| | | | |
|----------------|------------------------------------|--|--|
| Obiekt: | | | |
| Lokalizacja: | | | |
| Tytuł rysunku: | Ściana działowa Rigips 3.40.05 AKU | | |

| | | | |
|-------|--------|-------------|------------|
| Data: | Skala: | Nr. detalu: | Opracował: |
| | 1:5 | 3.40.05 AKU | |